



Kofinanziert von der Europäischen Union





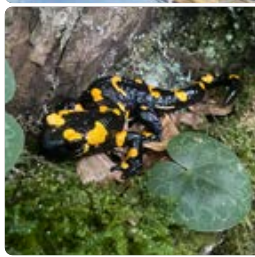
## Nationalpark Erlebnisweg „Natur-Spuren“ zum Panoramaturm Wurbauerkogel

Urige Wälder mit mächtigen Tannen und alten Eiben begleiten Sie von der Villa Sonnwend auf den Patzlberg. Was ist Kadaververjüngung und wie entstehen Stelzwurzeln? Die erstaunlichen Antworten verbergen sich bei der Station „Wissenswertes rund um Bäume“. Beim „Nationalpark Blick“ können Sie mit etwas Glück Gämsen beobachten. Wer am „Rad der Zeit“ dreht, erfährt, wie die Bergwelt des Windischgarstner Tales entstanden ist. Am Nationalpark Panoramaturm erwartet Sie ein grandioser Ausblick und die Ausstellung „Faszination Fels“.



### Mit Rangerinnen und Rangern unterwegs

Erleben Sie den Nationalpark Kalkalpen von seinen schönsten Seiten. Alle geführten Touren finden Sie im Veranstaltungskalender oder Sie buchen Ihre individuelle Ranger Tour zu Ihrem Wunschtermin.



Infos & Buchung  
www.kalkalpen.at



### Wegbeschreibung

Der Erlebnisweg „Natur-Spuren“ führt von der Villa Sonnwend zum Nationalpark Panoramaturm Wurbauerkogel. Empfohlener Rückweg zur Villa Sonnwend: Weg 2 und 3.

**Ausgangspunkt** ..... Villa Sonnwend bei Windischgarsten

**Route** ..... Villa Sonnwend – Patzlberg – Salzatal – Panoramaturm Wurbauerkogel und retour, Weglänge gesamt 8 km

**Gehzeit** ..... ca. 3 Stunden (Villa zum Turm), Aufstieg 360 Hm, Rückweg ca. 1 Stunde

**Charakteristik** ..... mittelschwere Wanderung mit Auf- und Abstiegen, großteils auf Waldwegen, kurze Straßenstücke

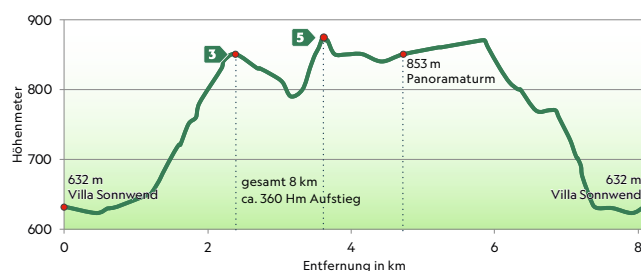
Der Feuersalamander zeigt den Weg.

**Tipp!** Gerade bei regnerischem Wetter tummeln sich zahlreiche dieser schwarzen Kerlchen mit gelben Punkten entlang des Weges.



### Stationen

- |                                      |                                     |
|--------------------------------------|-------------------------------------|
| <b>1</b> Information                 | <b>5</b> Nationalpark Blick         |
| <b>2</b> Wissenswertes rund um Bäume | <b>6</b> Das Rad der Zeit           |
| <b>3</b> Fichtenzapfen-Wurfspeil     | <b>7</b> Information                |
| <b>4</b> Nationalpark Rast           | <b>8</b> Panoramaturm Wurbauerkogel |



0 km | 1 km | 2 km