



Nationalpark
Kalkalpen

Angebote für **Schulen** 2025



NATIONAL
PARKS
AUSTRIA



Mit Unterstützung von Land und Europäischer Union



LAND
OBERÖSTERREICH

WIR leben Land

Gemeinsame Agrarpolitik Österreich



Kofinanziert von der
Europäischen Union



Inhalt

Erlebnistage.....	Seite 6
Spezialangebote	Seite 11
Projekttag /-wochen & WildnisCamp.....	Seite 14
Waldwerkstatt	Seite 18
Wildnis macht Schule.....	Seite 19
Nationalpark Erlebnisausstellungen	Seite 20
Nationalpark Partnerschulen und Fortbildungen für Lehrerinnen und Lehrer	Seite 22
Anreise.....	Seite 23

Nationalpark O.ö. Kalkalpen Reiseservice: Es gelten die allgemeinen Geschäftsbedingungen für Reisebüros. Mehr Infos unter www.kalkalpen.at

Die Preise gelten ab 1. Jänner 2025 und ab einer Gruppengröße von 15 Schüler:innen (bei weniger als 15 Schüler:innen Pauschalpreis für Ranger). Preisänderungen vorbehalten.





Mit Nationalpark Ranger:innen unterwegs

Über 30 Jahre Erfahrung und Praxis in der Naturvermittlung zeichnen die Nationalpark Kalkalpen Bildungsprogramme aus. Von Aktivitäten in der Schule über Erlebnistage und Projektwochen in der Nationalpark Region findet sich für jede Schulstufe das richtige Programm.

Erfahrene Rangerinnen und Ranger wecken Neugierde und Begeisterung – so macht Naturerlebnis und Lernen richtig Spaß! Spielend und forschend entdecken Schülerinnen und Schüler den Nationalpark Kalkalpen und lernen dabei einen verantwortungsvollen Umgang mit der Natur.



Information und Buchung

Wir beraten Sie gerne bei der Planung und Durchführung von Erlebnistagen und mehrtägigen Programmen.

- Infostelle Windischgarsten
+43 7562 52 66-17 • info-wdg@kalkalpen.at
- Besucherzentrum Ennstal, Reichraming
+43 7254 84 14-0 • info-ennstal@kalkalpen.at





Willkommen im Nationalpark Kalkalpen

Der Nationalpark Kalkalpen im Südosten von Oberösterreich schützt Österreichs größte Waldwildnis. Die uralten Buchenwälder im Nationalpark sind von internationaler Bedeutung. Gemeinsam mit dem Wildnisgebiet Dürrenstein-Lassingtal wurden sie zum ersten und bisher einzigen UNESCO-Weltnaturerbe Österreichs ausgezeichnet. Bemerkenswert ist die hohe Anzahl an Urwaldarten, die nur in Wäldern mit alten Bäumen und ausreichend Totholz überleben können.



Eröffnet 25. Juli 1997

International anerkannt IUCN Kategorie II, Ramsar- und Europaschutzgebiet, UNESCO-Weltnaturerbe

Gebiet Sengsengebirge und Reichraminger Hintergebirge

Seehöhe 385 bis 1.963 Meter (Hoher Nock)

- Größe** 20.850 Hektar, davon
- Wald 81 %
 - Latschen 8 %
 - Almen und Wiesen 6 %
 - Fels und Schuttfluren 5 %
 - Naturzone 89 %
 - Bewahrungszone 11 %





Größte Waldwildnis Österreichs

30 Waldgesellschaften, Urwaldflächen

Größtes Buchenwaldschutzgebiet der Alpen

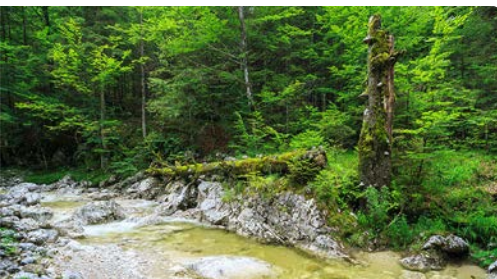
Älteste Buche im Alpenraum mit 550 Jahren

Längstes natürliches Bachökosystem der Nördlichen Kalkalpen, über 800 Quellen

Heimat für 55 Säugetierarten, Luchs, 80 Brutvogelarten; Urforelle

1.600 Schmetterlingsarten

1.000 verschiedene Blütenpflanzen, Moose und Farne



Kostenlose Unterrichtsmaterialien

www.kalkalpen.at/unterrichtsmaterial





ERLEBNISTAGE

VIDEO ▶



Forschen, Entdecken und Spielen stehen im Mittelpunkt unserer Erlebnistage in der Nationalpark Kalkalpen Region. Falls keine Ortsangabe angeführt ist, finden die Touren wahlweise im Raum Windischgarsten, Reichraming/Großraming oder Molln statt. Kontaktieren Sie uns für Ihren Wunschtermin.



Wald-Lebens-Räume

Einen Tag draußen im Wald als Naturforscher unterwegs sein! Je nach Programmschwerpunkt lernen wir die heimischen Baumarten kennen, erkunden die Tiere des Waldes und ihre Spuren, die sie hinterlassen oder entdecken den Wald mit allen Sinnen.



Wasser-Lebens-Räume

Naturbelassene, saubere Bäche sind ein kostbarer Schatz. Wir erforschen den Bergbach, nehmen versteckte Wasserlebewesen unter die Lupe und erfahren, wie Tiere in schnell fließenden Strömungen überleben können. Dabei spüren wir das kühle Nass an unseren eigenen bloßen Füßen.





Finde deinen Weg

ab 6. Schulstufe

Orientierung beginnt im Kopf. Wie erkenne ich ohne Kompass die Himmelsrichtungen? Wer schafft es, mit verbundenen Augen geradeaus zu gehen? Wir üben, uns mit Hilfe von Karte und Kompass in der Natur zurecht zu finden.



Luchs - heimlicher Rückkehrer

Im und um den Nationalpark Kalkalpen leben wieder einige Luchse. Doch wie spürt man den heimlichen Waldbewohner überhaupt auf? Wir erkunden, wie Fotofallen eingesetzt werden, wovon sich Luchse ernähren, wie sie jagen und welchen Lebensraum sie brauchen.



Klima-Wandel-Wald

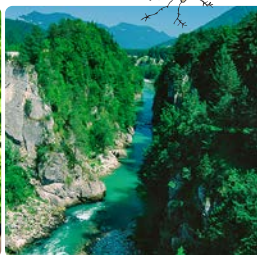
NEU!

Welche Bedeutung haben Artenvielfalt und Schutzgebiete beim Klimawandel? Wo sind bereits jetzt die Veränderungen im Nationalpark erkennbar? Welche Tiere und Pflanzen zählen zu den Verlierern oder Gewinnern? Was können wir persönlich für den Klimaschutz tun? Spielerisch und verständlich werden wichtige Zusammenhänge erklärt und Schüler:innen für dieses Thema sensibilisiert.



Am Weg zur Waldwildnis

Wir begeben uns auf die spannende Suche nach dem „Urwald“ von morgen: In Mitteleuropa gibt es kaum mehr Urwälder, die Waldwildnis wurde auf winzige Reste zurückgedrängt. Im Nationalpark Kalkalpen entwickeln sich die Wälder weitgehend ohne menschliche Eingriffe. Eine natürliche Artenvielfalt stellt sich ein.



Outdoor English Tour

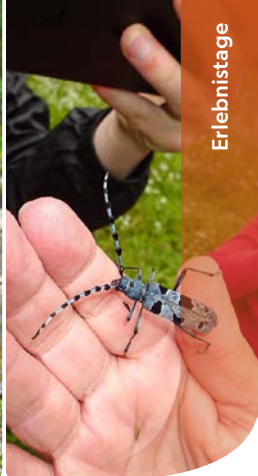
ab 7. Schulstufe

Join us on a guided tour in English in Kalkalpen National Park and take part in our nature activities and outdoor games! We'll talk about animals and the National Park and you will improve your English style in a fun way.

Durch die Steyrschlucht

Die smaragdgrüne Steyr hat sich bei Molln tief ins Gestein eingeschnitten. Bei einer abwechslungsreichen Schluchtwanderung am Fluss und entlang beeindruckender Konglomeratwände lernen wir ein außergewöhnliches Naturjuwel kennen – die Rinnende Mauer.





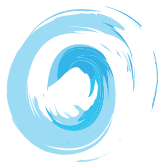
Auf den Spuren von Marlen Haushofer

Wir wandern entlang des ehemaligen Schulweges der bekannten Schriftstellerin von der Kirche Frauenstein bis zu ihrem Geburtshaus im Effertsbach. Anhand von Textpassagen aus ihren Büchern bekommen wir Einblick in ihren Lebensweg und fühlen spielerisch nach, wie Marlen aus ihrer Kindheit in der Freiheit der Natur für ihr Leben Kraft geschöpft hat.



Wasser-Spuren

Der Bodinggraben bei Moln ist einer der schönsten Talschlüsse im Nationalpark Kalkalpen. Wir folgen dem Lauf der Krummen Steyrling durch Schluchtwälder und vorbei am Maulaufloch bis zu den „Bodingen“ im Bachbett, die dem Tal seinen Namen geben.



Natur-Spuren

Was ist Kadaververjüngung, wie entstehen Stelzwurzeln und lebt totes Holz? Die erstaunlichen Antworten entdecken wir am Erlebnisweg Natur-Spuren am Wurmbauerkogel. Beim Rad der Zeit erfahren wir, wie die imposante Bergwelt des Windischgarstner Tales entstanden ist.



Tipp: Kombination mit Nationalpark Panormaturm Wurmbauerkogel, Ausstellung „Faszination Fels“ und Turm Quiz.



Über Stock und Stein

Auf der Wurzeralm bei Spital am Pyhrn liegen zwei der interessantesten Moore Oberösterreichs, gleich neben einem malerischen Bergsee. Die Stationen am Themenweg **2 Millionen Jahre in 2 Stunden** verraten Wissenswertes über die Entstehung der Kalkalpen sowie die Tier- und Pflanzenwelt des Bergwaldes.

Tatort Natur

ab 4. Schulstufe, Indoor Programm, halbtags, Ennstal

Rätselhafte Fälle, mehrere Verdächtige – wir sind als Naturdetektive unterwegs und unser Spürsinn ist gefragt, um im Team die Wahrheit aufzudecken. Alles dreht sich um fünf geheimnisvolle „Kriminalfälle“, wie sie sich im Tierreich in der freien Natur abspielen. Entlarven wir den Eierdieb? Entschlüsseln wir Fraßspuren und den Skelettfund? Was sagen die verräterischen Pfotenabdrücke aus? Jeder Tatort steckt voller Herausforderungen. Wir schnappen unsere Detektiv-Sets und lösen die Naturkrimis.



Erlebnistage • Preise und Info:

€ Schüler:innen aller Schulstufen:
ganztags, Euro 16,-
halbtags, Euro 11,- (bis 4 Std., Vor- oder Nachmittag)
Preise gelten ab 15 Schüler:innen! Bei weniger Personen Pauschalpreis für Ranger:in.

Wanderschuhe, Regen- und Sonnenschutz, Jause und Getränk, Rucksack

Besucherzentrum Ennstal
Infostelle Windischgarsten



SPEZIALANGEBOTE

Durch Höhlen zu verborgenen Wassern

ab 4. Schulstufe

Höhlen sind ein Millionen Jahre altes Reich in ewiger Finsternis. Ein ausgebildeter Höhlenführer begleitet uns in die faszinierende Unterwelt der Kalkalpen und gemeinsam entdecken wir die geheimnisvolle Welt des Karstes. Die Kreidelucke bei Hinterstoder ist eine Naturhöhle ohne Stege und Kunstlicht. Gerade das macht diese Tour zur erlebnisreichen Herausforderung – Trittsicherheit auf Fels und Abenteuerlust vorausgesetzt.

VIDEO ▶



- 🕒 ca. 2 ½ Stunden, 15. Mai bis 30. September
- € Schüler Euro 28,- / max. 20 Personen pro Gruppe
- 👟 Schuhe mit Profil-Gummisohle/Gummistiefel, warme Kleidung, Wechselhose, -socken/-schuhe, Handtuch mitnehmen, man wird nass. Helme und Stirnlampen werden beigestellt.
- 📍 Infostelle Windischgarsten

Floßbau im Team

ab 6. Schulstufe

Als Klasse gemeinsam ein Floß zu bauen, ist eine spannende Aufgabe. Dabei ist Teamgeist gefragt. Anschließend stechen wir mit Floß und Kanu am Zusammenfluss von Steyr und Teichl am Klausen Stausee in See.

- 🕒 ca. 5–6 Stunden, Schwimmkenntnisse erforderlich
- € Schüler Euro 52,- inkl. Material, Schwimmweste und Eintritt Elisabethsee (Bademöglichkeit)
- 👕 Handtuch, Bade- und Wechselkleidung mitnehmen
- 📍 Besucherzentrum Ennstal





Kanutour auf der Enns

ab 6. Schulstufe

Bei einer Kanutour auf der Enns erkunden wir die Flusslandschaft bei Großbraming. Dabei erfahren wir Wissenswertes über die Tiere am Wasser und die jahrhundertlange Flößerei am Fluss, aus der Zeit vor den Wasserkraftwerken.

- 🕒 ca. 5 - 6 Stunden, Schwimmkenntnisse erforderlich
- € Schüler Euro 52,- inkl. Kanu, Paddel & Schwimmweste
- 🧺 Handtuch und Wechselkleidung mitnehmen
- 📍 Besucherzentrum Ennstal



Kanutour auf der Steyr

ab 6. Schulstufe

Die Steyr entspringt am Fuß des Toten Gebirges. Eindrucksvolle Konglomeratwände umrahmen den Wasserlauf. Wir starten unsere Tour am Beginn des Klauser Stausees, wo Steyr und Teichl einmünden. Das ruhige Gewässer ist auch für Einsteiger geeignet, um erste Paddelversuche mit dem Kanu zu unternehmen.

- 🕒 ca. 5 - 6 Stunden, Schwimmkenntnisse erforderlich
- € Schüler Euro 52,- inkl. Kanu, Paddel, Schwimmweste und Eintritt Elisabethsee (Bademöglichkeit)
- 🧺 Handtuch, Bade- und Wechselkleidung mitnehmen
- 📍 Besucherzentrum Ennstal









Mit Schneeschuhen durch den Winterwald

ab 5. Schulstufe

Der verschneite Winterwald steckt voller Geheimnisse. Bei einer Schneeschuhtour machen wir uns auf die Suche nach Fährten und anderen Tierspuren, die sich im Schnee gut entdecken lassen. Dabei erfahren wir auch, wie sich Wildtiere und Pflanzen an die kalte Jahreszeit anpassen.

-  halbtags, Jänner bis Mitte März
-  Schüler Euro 19,- inkl. Schneeschuhe und Stöcke. Bei weniger als 15 Personen Pauschalpreis für Ranger.
-  Warme Winterbekleidung, feste Schuhe mit griffiger Sohle, Gamaschen
-  Infostelle Windischgarsten
Besucherzentrum Ennstal



Naturschutz aktiv

ab 5. Schulstufe

Damit Almen nicht zuwachsen, müssen sie regelmäßig beweidet und von Gehölzen befreit werden. Beim Schwenden mit Gartenscheren und Handsägen helfen interessierte Schulen oder Jugendgruppen tatkräftig mit, die Almen im Nationalpark Kalkalpen offen zu halten.

Information: Andreas Hatzenbichler, +43 7584 3951-231
andreas.hatzenbichler@kalkalpen.at

PROJEKTTAGE UND -WOCHEN

Abenteuer Nationalpark

3 Tage

Bei einem dreitägigen Aufenthalt in der Nationalpark Kalkalpen Region locken vielfältige Ranger Programme unter freiem Himmel. Wir entdecken die großen und kleinen Geheimnisse im Wald und am Bergbach. Zur Stärkung der Klassengemeinschaft empfehlen wir dieses Programm auch als Kennenlerntage am Beginn eines neuen Schuljahres.

€ Schüler ab Euro 168,- inkl. 3 Tage Verpflegung, Unterkunft, eineinhalb Tage Nationalpark Programm und Eintritt in eine der Nationalpark Ausstellungen.

① Besucherzentrum Ennstal
Infostelle Windischgarsten

Waldmeer-Woche

5 Tage

Eine Erlebnis-Woche in der Nationalpark Kalkalpen Region bedeutet, sich Zeit nehmen für intensive Naturerfahrungen und einen Hauch von Wildnis spüren.

€ Schüler ab Euro 290,- inkl. 5 Tage Verpflegung, Unterkunft, ein Kulturprogramm (Schaubetrieb oder Museum), Eintritt in eine der Nationalpark Ausstellungen sowie zwei Tage Nationalpark Programm.

① Besucherzentrum Ennstal
Infostelle Windischgarsten

Wählen Sie die gewünschten Tages-Module bzw. Themen je nach Standort (siehe Übersicht, S. 15).



Module zu Abenteuer Nationalpark und Waldmeer-Woche:

Wald-Lebens-Räume

Wasser-Lebens-Räume

Finde deinen Weg

Luchs – heimlicher Rückkehrer

Klima-Wandel-Wald

NEU!

Am Weg zur Waldwildnis

Outdoor English Tour

Nationalpark Erlebniswege

Waldwerkstatt • Besucherzentrum Ennstal

Tatort Natur • Indoor, Ennstal

NEU!



Module gegen Aufpreis:

Höhlentour • Hinterstoder

Kanutour • Enns-Fluss oder Klauser Stausee

Floßbau • Klauser Stausee

Schneeschuhtour

Hengstpass oder Hintergebirge

Hochseilgarten

Großbraming, Windischgarsten, Hinterstoder

Floßfahrt • Großbraming

Inklusivleistungen: Bei Buchung eines mehrtägigen Schulprogrammes im Besucherzentrum Ennstal oder in der Infostelle Windischgarsten reservieren wir für Sie die Unterkunft inklusive Verpflegung und erstellen Ihr individuelles Nationalpark Programm. Bei der Organisation von Transfers vor Ort sind wir Ihnen gerne behilflich. Die An- und Abreise wird von der Schule organisiert. Kontaktieren Sie uns für Ihren Wunschtermin.



Winter Projekttag

3 bzw. 5 Tage, ab 5. Schulstufe

Das Abenteuer Nationalpark lockt auch im Winter. Wir sind mit Schneeschuhen unterwegs und entdecken, mit welchen Strategien Tiere und Pflanzen Schnee und Kälte überleben. Wie ein Fährtenucher lernen wir aus den Spuren, die sich im Schnee abzeichnen, zu lesen und bekommen Einblick in die Lebenswelt unserer Wildtiere.

Inhalte je nach Schneelage: Schneeschuhwandern, Spiele im Schnee, Fährten- und Spurensuche, wie überleben Wildtiere im Winter etc.



- € 3 Tage: Schüler ab Euro 205,- inkl. Verpflegung, Unterkunft, Nationalpark Programm (einmal ganztags, zweimal halbtags), Eintritt Nationalpark Ausstellung, Schneeschuhe und Stöcke
- 5 Tage: Schüler ab Euro 320,- inkl. Verpflegung, Unterkunft, Nationalpark Programm (dreimal ganztags), Eintritt Nationalpark Ausstellung, Schneeschuhe & Stöcke

❶ Besucherzentrum Ennstal
Infostelle Windischgarsten

NATIONALPARK WILDNISCAMP

VIDEO ▶



Abenteuer Wildnis

3 Tage, ab 6. Schulstufe

Aufwachen im Nationalpark und Streifzüge in der Waldwildnis unternehmen – rund um das Nationalpark WildnisCamp gibt es vieles zu entdecken. Ranger Programme, gemeinsames Kochen und Feuer machen stärken den Teamgeist. Leben fast wie früher, aber mit dem Komfort von heute. Und das Handy hat hier mal Sendepause.



Ausstattung

- Mehrbettzimmer inkl. Bettwäsche
- 2 Sanitärbereiche mit Duschen/WC
- Küche mit Holzofen, Gruppenraum

€ Schüler ab Euro 264,- inkl. Verpflegung, Unterkunft, Gepäcktransfer ins Camp und 3 Tage Nationalpark Programm

📍 Villa Sonnwend National Park Lodge



Schulangebote 2025

WALDWERKSTATT

In der Nationalpark Waldwerkstatt im Besucherzentrum Ennstal stehen Mikroskope, Präparate und vielfältige Naturmaterialien zum Forschen und Entdecken zur Verfügung.

Fünf verschiedene Programme stehen zur Auswahl:

Tierspuren: Trittsiegel, Fraßspuren, Federn oder Gewölle verraten spannende Geschichten aus dem Leben der Wildtiere. Aus der Fülle charakteristischer Spuren lernen wir einige zu deuten.

Bäume der Waldwildnis: Welche Blätter und Früchte gehören zu welchem Baum? Wir lernen unsere wichtigsten heimischen Baumarten spielerisch kennen.

Holzfresser – Totholz ist Leben: Totholz ist ein besonderes Merkmal naturnaher Wälder. Unter dem Mikroskop entdecken wir Holzfresser und ihre Feinde, die Holzfresser-Fresser.

Lebensraum Waldboden: Unter unseren Füßen verbirgt sich eine wundersame Welt. Wir werfen einen Blick in den Mikrokosmos des Waldbodens und entdecken Asseln, Regenwürmer und Tausendfüßer.

Klima-Wandel-Wald: Wie wirkt sich der Klimawandel auf die Natur aus? Spielerisch und verständlich lernen wir wichtige Zusammenhänge und erkennen die hohe Bedeutung der Artenvielfalt.

🕒 ca. 3 – 4 Stunden, je nach Modul, ganzjährig buchbar

€ Schüler Euro 16,- inkl. Ausstellung „Wunderwelt Waldwildnis“

📍 Besucherzentrum Ennstal

Tipp: Kombinieren Sie die Waldwerkstatt mit einem Erlebnis-tag im Nationalpark Kalkalpen!



WILDNIS MACHT SCHULE

VIDEO ▶



Multivision „Im Reich des Luchses – auf Samtpfoten durchs Weltnaturerbe“ 2 Einheiten

Mit der Multivision „Im Reich des Luchses – auf Samtpfoten durchs Weltnaturerbe“ kommt der Nationalpark Kalkalpen ins Klassenzimmer. Der Luchs präsentiert sein Revier und seine Mitbewohner im Jahresverlauf. Im Frühling etwa verwandelt sich der Nationalpark in eine wahre Kinderstube, alle Tiereltern haben bis in den Sommer richtig viel zu tun. Im Herbst röhren Rothirsche lautstark in den Wäldern, Gämsen jagen durch die Felswände, die Waldwildnis präsentiert sich in leuchtenden Farben.

In der zweiten Unterrichtseinheit entdecken die Schülerinnen und Schüler spielerisch den Wert der Waldwildnis und ihre Bewohner.



Das Programm ist auch bestens im Herbst und Winter als Vorbereitung für einen späteren Besuch im Nationalpark geeignet.



European Union

Interreg
CENTRAL EUROPE

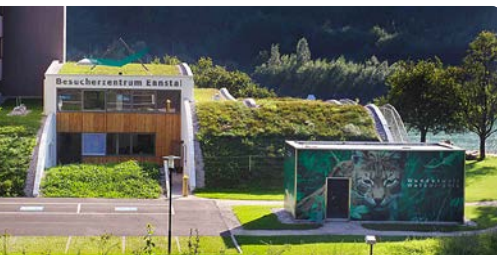
BEECH POWER

- 🕒 2 Unterrichtseinheiten
(davon Multivision ca. 30 Minuten)
Ideal für 4. bis 6. Schulstufe
- € Schüler Euro 7,50 / Vorführung ab 2 Klassen an einem Halbttag, zusätzliche Fahrtkostenpauschale außerhalb der Nationalpark Region Euro 40,-
- 📍 Besucherzentrum Ennstal

NATIONALPARK ERLEBNISAUSSTELLUNGEN

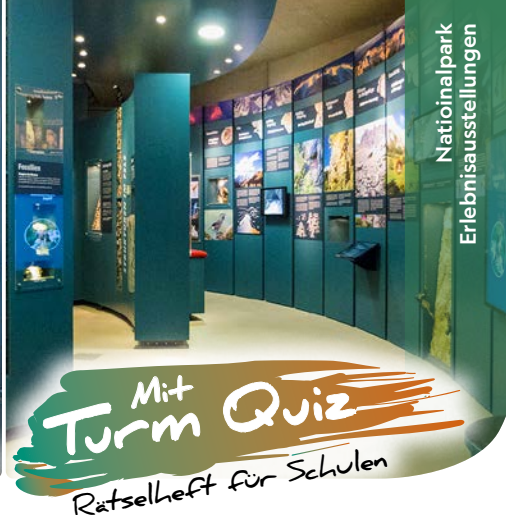
Wunderwelt Waldwildnis Besucherzentrum Ennstal, Reichraming

Das große Diorama zeigt die Vielfalt des wilden Waldes. Zu sehen sind Luchs, Reh und Dachs, die Vögel des Waldes, bis zu den kleinsten Insekten im Blattgezwieg. Unter Holzklappen verbergen sich Fraßspuren von Käfern. Wir erfahren, wie schnell Spechte trommeln, wie alt Bäume werden und wie hoch der größte Baum im Nationalpark Kalkalpen ist. Im Waldkino ist die Entwicklung vom einstigen Wirtschaftswald zur Waldwildnis im Nationalpark eindrucksvoll zu sehen. Für Schulklassen gibt es ein Ausstellungsquiz.



- € Schüler Euro 4,- / Gruppen bitte um Voranmeldung!
- 🕒 ganztägig Mo bis Fr 9 – 12 und 13 – 16 Uhr, Mitte Mai bis Ende Okt. auch Sa, So und Feiertag 9 – 12 Uhr
- 📞 +43 7254 8414-0 • info-ennstal@kalkalpen.at

Tipp: Verbinden Sie den Besuch einer Nationalpark Ausstellung mit Ranger Erlebnistagen in der Natur!



Faszination Fels

Panoramaturm Wurbauerkogel, Rosenau

Spezialisierte Tier- und Pflanzenarten haben sich in steilen Felswänden und auf Berggipfeln angesiedelt. Zum Beispiel der Wanderfalke als schnellster Vogel der Welt oder der Mauerläufer, der sogar Felsen senkrecht empor klettern kann. Touch-Monitore beleuchten das hochaktuelle Thema Klimawandel. Interaktive Stationen zeigen, warum der Nationalpark Kalkalpen mit 1.600 Arten den Schmetterlingsrekord Österreichs hält. Eine Attraktion ist der mächtige Steinadlerhorst im Turm.



- € Schüler Euro 4,70 inkl. Turm Quiz
Gruppen bitte um Voranmeldung!
- 🕒 Mai bis Oktober täglich 10 – 16³⁰ Uhr, Sommerferien Juli und August 9³⁰ – 17 Uhr, Oktober: Mo Ruhetag
Winteröffnungszeiten unter www.panoramaturm.at
- 📞 Telefon +43 7562 200 46 • panoramaturm@kalkalpen.at

Wandertipp: Am Nationalpark Erlebnisweg „Natur-Spuren“ von der Villa Sonnwend zum Panoramaturm.



Nationalpark Partnerschulen

Engagierte Schulen aus der Region können Nationalpark Kalkalpen Partnerschule werden – zehn sind dies bereits. Sie binden nationalparkbezogene Inhalte im Unterricht ein und im Rahmen der Ranger Programme lernen die Schülerinnen und Schüler spielend und forschend das Schutzgebiet vor ihrer Haustür besser kennen.

- BRG/BORG Kirchdorf
- Mittelschule Losenstein
- Volksschule Molln
- Mittelschule Molln
- Volksschule Reichraming
- Mittelschule Reichraming
- Volksschule Ternberg
- Mittelschule Ternberg
- Berufsbildende Schulen Weyer
- Ski Mittelschule Windischgarsten

Wir freuen uns auf weitere interessierte Schulen der Region.

Information:

angelika.stueckler@kalkalpen.at • +43 7584 3951-130

Fortbildungen für Lehrerinnen und Lehrer

Der Nationalpark Kalkalpen bietet sich für naturinteressierte Pädagoginnen und Pädagogen als Lernort für berufliche Weiterbildungen an. Die Fachexpertinnen und -experten des Nationalparks können von Pädagogischen Hochschulen und anderen Fortbildungs-Einrichtungen für Seminare und Exkursionen als Referenten gebucht werden. Einige Themen zur Auswahl:

- Ökologie stehender und fließender Gewässer
- Artenreicher Nationalpark: Luchs, Vögel, Schmetterlinge etc.
- Waldwildnis, natürliche Walddynamik, UNESCO-Weltnaturerbe



Information: Besucherzentrum Ennstal • 43 7254 8414-0

ANREISE

Umweltfreundlich in die Nationalpark Region

- Mit dem Zug von Wien, Linz und Graz nach Windischgarsten
- Mit dem Zug von Wien, Linz/St. Valentin über Steyr in das Ennstal nach Großraming und Reichraming

Mit der ÖBB Schulcard fahren Sie besonders günstig:
www.oebb.at (Tickets & Kund:innenkarten)

Information: +43 800 080011, schule@pv.oebb.at





Besucherzentrum Ennstal

Ausstellung **Wunderwelt Waldwildnis**
A-4462 Reichraming, Eisenstraße 75
+43 72 54 84 14-0
info-ennstal@kalkalpen.at



Panoramaturm Wurbauerkogel

Ausstellung **Faszination Fels**
A-4581 Rosenau, Wurbauerkogel 29
+43 75 62 200 46
panoramaturm@kalkalpen.at



Villa Sonnwend National Park Lodge

A-4575 Roßleithen, Mayrwinkl 80
+43 75 62 205 92
villa-sonnwend@kalkalpen.at



Infostelle Windischgarsten

A-4580 Windischgarsten, Bahnhofstraße 2
+43 75 62 52 66-17
info-wdg@kalkalpen.at



Hengstpasshütte

A-4581 Rosenau, Am Hengstpass 13
+43 75 84 39 51-350
info-hengstpass@kalkalpen.at



Nationalpark Zentrum Molln

Verwaltung
A-4591 Molln, Nationalpark Allee 1
+43 75 84 36 51
nationalpark@kalkalpen.at

Nationalpark Oö. Kalkalpen Reiseservice:

Es gelten die allgemeinen Geschäftsbedingungen für Reisebüros.
Mehr Info unter www.kalkalpen.at.

Impressum Herausgeber Nationalpark Oö. Kalkalpen GmbH, FN 158230 t
Redaktion Iris Egelseer, Angelika Stückler **Fotos, Illustrationen** Buchner, Bundesforste Nationalpark Betrieb Kalkalpen, I. & G. Egelseer, Felbauer, Freepik.com, Fuchs, Hatzenbichler, Jansesberger, KinderUni OÖ, Königshofer, Laussamayer, Leitner, Marek, Marek & Neffe, A. & R. Mayr, Mitterhuber, Nationalpark Kalkalpen, Pixabay.com/Travis Simpson, Pühringer, Schäfer, Ph. & F. Sieghartsleitner, Sonvilla-Graf OG, Stadler, Stückler, Theny, Tu, Vecteezy.com, Weigand **Grafik** Andreas Mayr **Ausgabe** 8/24 **Änderungen vorbehalten**

Gedruckt nach der Richtlinie „Druckerzeugnisse“ des Österreichischen Umweltzeichens, Salzkammergut Media Ges.m.b.H., UW-Nr. 784



Bundesministerium
Klimaschutz, Umwelt,
Energie, Mobilität,
Innovation und Technologie

