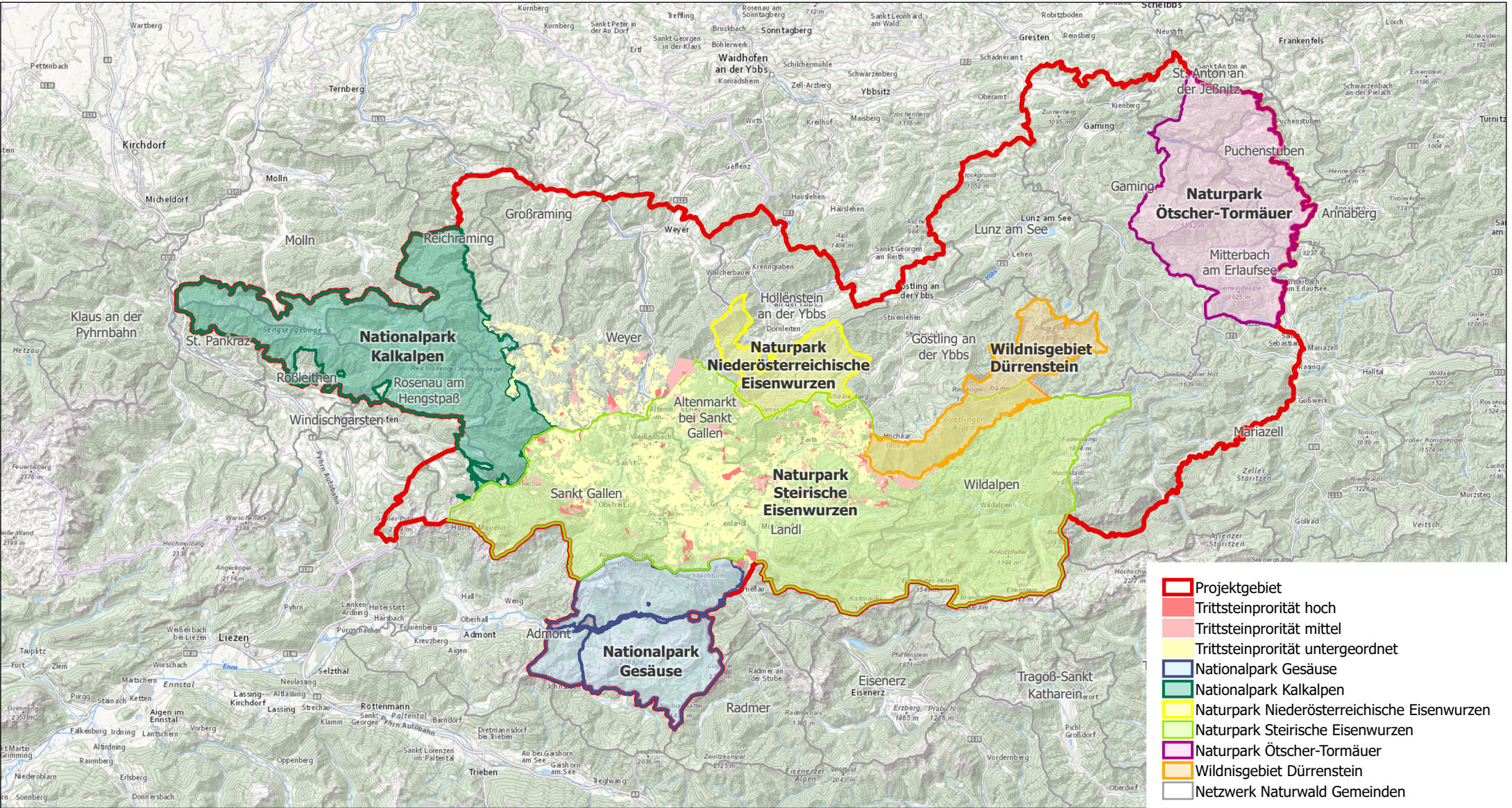


Potentielle Trittsteinflächen im Projektgebiet Netzwerk Naturwald



Raumbezug: MGI Austria GK M31

Maßstab: 1:400 000

Kartographie: Isabell Mülberger, MSc

Stand: 31.08.2021

Datengrundlage: NP Kalkalpen, NP Gesäuse, Naturpark Eisenwurzen, Naturpark Ötscher, data.gv.at, Basemap.at



0 2,5 5 10 15 20
Kilometer

