

# Partnerschaft

Nationalpark o.ö. Kalkalpen

Wirtschaft

## Der Nationalpark o.ö. Kalkalpen

Der **Nationalpark o.ö. Kalkalpen** wurde 1997 durch .....  
gegründet und auch von der IUCN international anerkannt.

Neben seinen übergeordneten Zielen, wie der Erhaltung und  
Sicherstellung der Naturlandschaft im **Nationalpark o.ö. Kalkalpen**  
ist er auch Teil der umgebenden Kulturlandschaft, bäuerliche,  
gewerbliche und industrielle Unternehmen sollen unterstützt werden.

Aus dieser Zielsetzung heraus bietet der **Nationalpark o.ö. Kalkalpen**  
Unternehmen der Region, aber auch überregional bedeutenden Firmen  
Partnerschaften an, von denen beide Seiten profitieren sollen.

## Wie stellen wir uns unsere Partner vor?

Sie führen ein modernes Unternehmen, das neben seinem Produkt- und Leistungsprogramm **Werte der verschiedensten Art** in das Zentrum seiner Bemühungen, seiner Unternehmensphilosophie und seiner Kommunikation mit

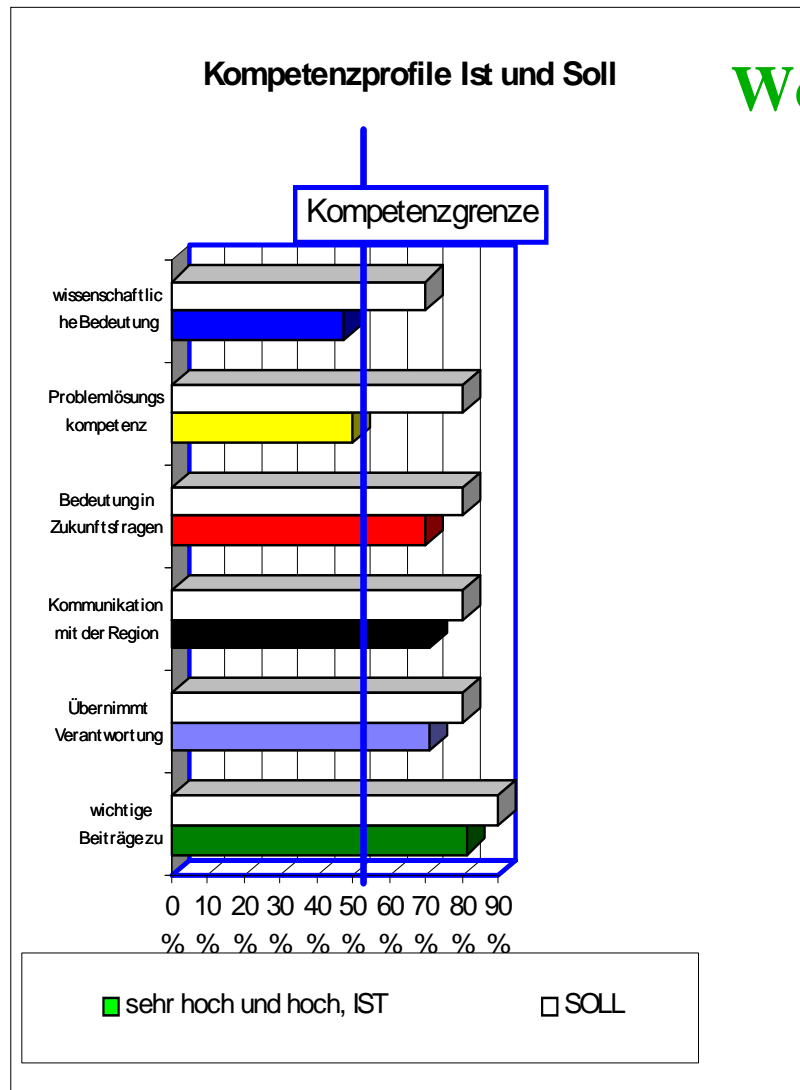
- den Kunden
- den Mitarbeitern
- den sonstigen Umweltbereichen

stellt.

*Wir möchten Sie als Partner gewinnen!*

Neben der Frage, wie man solche Werte lebt, stellt sich auch die Frage, wie man *diese kommuniziert, wie man bestehende Images verändert, anpasst, aktiviert.*

Der **Nationalpark o.ö. Kalkalpen** bietet **ausgewählten Firmen**, teils aus der Region, aber auch überregional tätigen Unternehmen, Partnerschaften an, die zur Bewältigung des o.g. Themenkomplexes beitragen können.



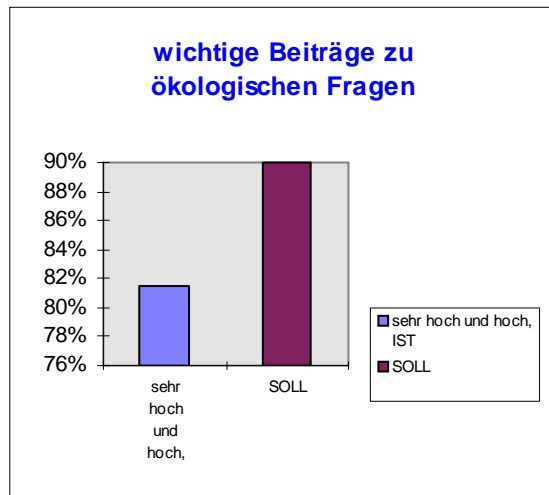
## Wo liegen unsere Kompetenzen?

Der **Nationalpark o.ö. Kalkalpen** verfügt über eine aktuelle Studie, die aufzeigt, welche Kompetenzen dem **Nationalpark o.ö. Kalkalpen** zugeordnet werden.

Der **Nationalpark o.ö. Kalkalpen** besteht in der jetzigen Form erst seit einem Jahr, d.h. durch konkrete Projekte und gezielte Öffentlichkeitsarbeit werden sich einzelne Kompetenzfaktoren noch weiter steigern. Wir zeigen ganz bewußt auch unsere Soll-Potentiale.

Die Dynamik, die dieser Prozeß mit sich bringt, ist ein *weiteres Nutzenpotential* für die Partner des **Nationalparks o.ö. Kalkalpen**.

## Kann der **Nationalpark o.ö. Kalkalpen** wichtige Beiträge zu ökologischen Fragen leisten?



### Kompetenz in ökologischen Fragen

80% der Befragten bestätigen dem

**Nationalpark o.ö. Kalkalpen**

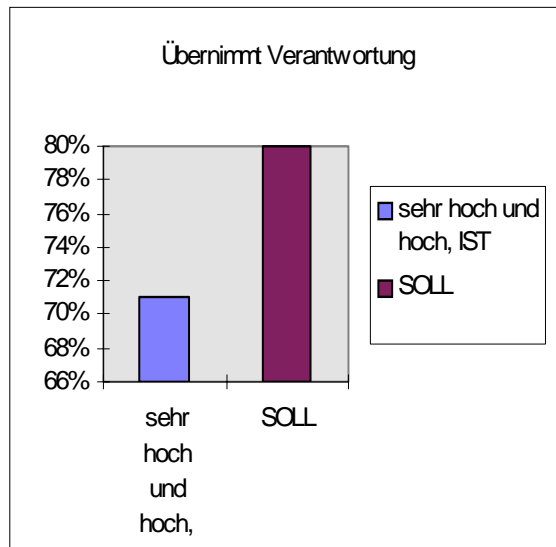
Kompetenz in ökologischen Fragen.

Diese Kompetenz kann wertvolles Kapital für die Partnerbetriebe sein, weil es heute *praktisch kein Unternehmensleitbild gibt, das nicht auf ökologische Themenstellungen eingeht.*

Hier Kompetenz aufzubauen, bestehende Meinungen zu beeinflussen oder zu ändern, wird zum *zentralen Punkt der Unternehmenskommunikation.*



## Er übernimmt Verantwortung

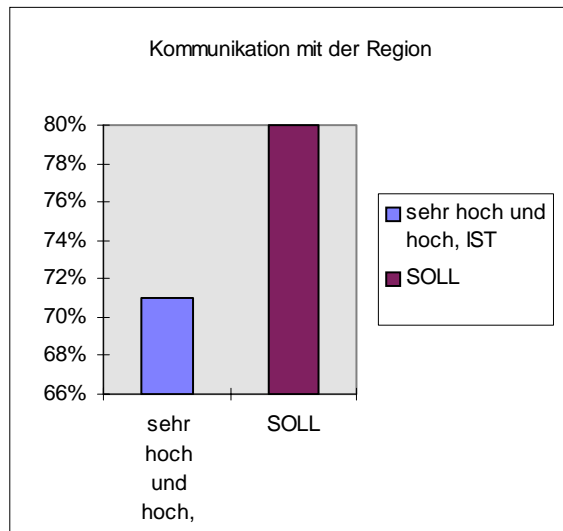


70% der Befragten bescheinigen dem **Nationalpark o.ö. Kalkalpen** die Bereitschaft, Verantwortung zu übernehmen.

Das betrifft die Auswahl von Partnern und deckt auch die Auswahl von Themen ab.

Diese Kompetenz des **Nationalparks o.ö. Kalkalpen** wirkt auch verstärkend auf Ihre Botschaften.

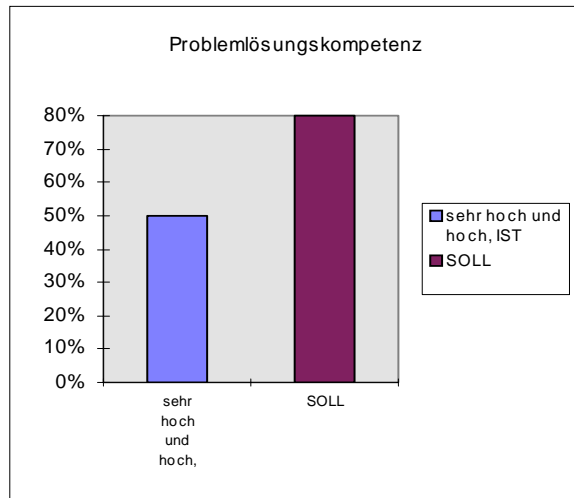
## Kommunikation in der Region



Über 70% der Befragten bestätigen dem **Nationalpark o.ö. Kalkalpen** Bedeutung in der regionalen Kommunikation.

Gezielte Öffentlichkeitsarbeit wird diese Rolle in der Region noch verstärken. Für Partner in der Region ist wichtig, daß der **Nationalpark o.ö. Kalkalpen** eine *Stimme in der Region ist*, er kann Fakten transportieren, er kann Regionalempfinden verstärken.

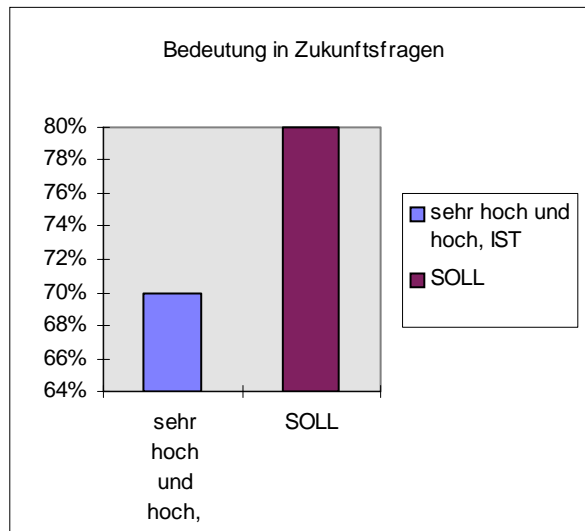
## Problemlösungskompetenz



50% der Befragten weisen dem **Nationalpark o.ö. Kalkalpen** Problemlösungskompetenz zu.

Das ist, ein Jahr nach der Gründung, eine erstaunliche Bewertung, weil ein Teil der erarbeiteten Problemlösungen noch nicht bekannt ist. Es ist eine deutliche Steigerung dieses Wertes zu erwarten.

## Bedeutung in Zukunftsfragen



70% der Befragten billigen dem **Nationalpark o.ö. Kalkalpen** Bedeutung in Zukunftsfragen zu.

Das ist nach einem Jahr des Bestehens ein bemerkenswertes Ergebnis. Das bedeutet, daß der **Nationalpark o.ö. Kalkalpen** schon jetzt eine der wichtigsten, wenn nicht die wichtigste Stimme in der Region ist, wenn es um Zukunftsfragen geht.

Mit dem **Nationalpark o.ö. Kalkalpen** können Sie Zukunftsthemen, die Ihnen ein Anliegen sind, verstärken. Die Verwendung des Nationalparklogos vermittelt dem Kommunikationspartner Kompetenz in Zukunftsfragen.

## Zusammenfassung

Der **Nationalpark o.ö. Kalkalpen**  
kann wichtige *Problemlösungen* bearbeiten,  
(Partner, die das Logo führen, profitieren von diesem Image)  
er übernimmt *Verantwortung*,  
betreibt *offene Kommunikation mit der Region*,  
hat *Bedeutung in Zukunftsfragen*  
kann wichtige *Beiträge zu ökologischen Fragen* erbringen,  
hat große *touristische Bedeutung*.  
*Naturschutz muß überall aktiv betrieben werden.*

## Wie wird man Partner, was ist der Nutzen

Der **Nationalpark o.ö. Kalkalpen** selektiert seine Partner nach strengen Richtlinien, damit sind die ökologische Grundeinstellung und zentrale Fragen einer sozialen Verantwortlichkeit gesichert.

Für diese Betriebe kann der **Nationalpark o.ö. Kalkalpen**

- offensiv eintreten,
- kann verstärkend wirken,
- als Bestandteil des Unternehmensauftrittes nützlich sein,
- mithelfen, Glaubwürdigkeit aufzubauen.
- die Betriebe können von der Medienpräsenz,
- den Veranstaltungen und Events profitieren.

*Empirisch nachgewiesene Kompetenzen des **Nationalparks o.ö. Kalkalpen** werden die Kompetenzprofile der Partnerunternehmen positiv beeinflussen.*