



Nationalpark Zentrum Molln

Ausstellung *BergWald & WasserSchloss*
A-4591 Molln, Nationalpark Allee 1
+43 (0) 75 84 / 36 51
nationalpark@kalkalpen.at

Besucherzentrum Ennstal

Ausstellung *Wunderwelt Waldwildnis*
A-4462 Reichraming, Eisenstraße 75
+43 (0) 72 54 / 84 14-0
info-ennstal@kalkalpen.at

Panoramaturm Wurbauerkogel

Ausstellung *Faszination Fels*
A-4581 Rosenau, Wurbauerkogel 29
+43 (0) 75 62 / 200 46
panoramaturm@kalkalpen.at

Villa Sonnwend National Park Lodge

A-4575 Roßleithen, Mayrwinkl 80
+43 (0) 75 62 / 205 92
villa-sonnwend@kalkalpen.at

Infostelle Windischgarsten

A-4580 Windischgarsten, Bahnhofstraße 2
+43 (0) 75 62 / 52 66-17
info-wdg@kalkalpen.at

Infostelle Hengstpasshütte

A-4581 Rosenau, Am Hengstpass 13
+43 (0) 664 / 88 43 45 71
info-hengstpass@kalkalpen.at



Nationalpark Oö. Kalkalpen
Reiservice: Es gelten die allgemeinen
Geschäftsbedingungen für Reisebüros.
Mehr Info unter www.kalkalpen.at.



Organisation
der Vereinten Nationen
für Bildung, Wissenschaft
und Kultur



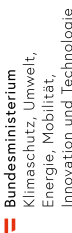
Alte Buchenwälder und
Buchenurwälder der Karpaten
und anderer Regionen Europas
Welterbe seit 2017

Impressum Herausgeber Nationalpark Oö. Kalkalpen Ges.m.b.H., FN 158230 t
Redaktion Iris Egelseer, Angelika Stückler Fotos Bundesforste Nationalpark Betrieb
Kalkalpen, Egelseer, Marek, Mayr, Mitterhuber, Nationalpark Kalkalpen, Rheinzing,
Rubasch, Stückler, Theny, Video-TV Koch Kartografie CARTO.AT Topografische Rohdaten
BEV/2017, vervielfältigt mit Genehmigung des BEV – Bundesamt für Eich- und Vermessungswesen
in Wien, 35015/2017 Grafik Andreas Mayr Umschlag D.sign Berger-Dietl Ausgabe 2/20

www.kalkalpen.at



.com/
Waldwildnis



Villa Sonnwend National Park Lodge



Youtube

Einst residierte hier Baron Franckenstein. Heute bietet
die Villa Sonnwend das Wohlfühlambiente für Ihren Seminaraufent-
halt, Ihren Wander- und Bikeurlaub. **Die Villa Sonnwend National
Park Lodge ★★ ★ Superior wurde mit dem Umweltzeichen und
dem Goldenen Flipchart ausgezeichnet.**

Angebote

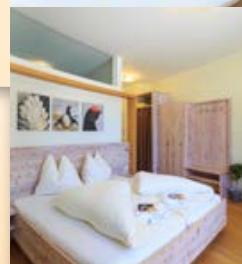
- Tagesseminare
- mehrtägige Seminare & Workshops
- Nationalpark Erlebnis-Pauschalen
- Buchung & Ausgangspunkt von
Nationalpark Touren
- Nationalpark Information & Shop

Ausstattung & Service

- 28 Zimmer ★★ ★ S
- 3 moderne Seminarräume
- Ahorn-Arena: Seminarraum im Grünen
- Sauna mit Ruheraum, Infrarotkabine
- regionale und gesunde Küche
- Nationalpark Stüberl mit Sonnenterrasse
- große Parkanlage, Holzkechthütte,
Feuerstelle und Grillplatz

Information

Villa Sonnwend National Park Lodge
Telefon +43 (0) 75 62 / 205 92, Fax 206 14
villa-sonnwend@kalkalpen.at
www.villa-sonnwend.at



Nationalpark Panoramaturm Wurbauerkogel



Youtube

Genießen Sie von der luftigen Aussichtsplattform ei-
nen herrlichen Panoramablick auf 21 Zweitausender Gipfel: Totes
Gebirge, Sengeseengebirge und Haller Mauern zum Greifen nahe.
In der Ausstellung „Faszination Fels“ entdecken
Sie Erstaunliches und Weltmeisterliches aus der
Tier- und Pflanzenwelt der Felsregionen.

- Panoramalift zum 360 Grad Panorama
- Ausstellung „Faszination Fels“
- Naturfilm „Paradies aus Stein“
- Nationalpark Information & Shop



Jetzt mit
Audioguide!
DE|EN|CZ



Der Abenteuerberg Wurbauerkogel
bietet außerdem: Bergrestaurant, Sommer-
rodelbahn, Sessellift, Alpine Coaster, Bogen-
parcours, Bikepark.

Information

Panoramaturm Wurbauerkogel
Täglich geöffnet von Mai bis Oktober
Eintritt: Erw. Euro 6,- / Ki. Euro 3,-
Telefon +43 (0) 75 62 / 200 46
panoramaturm@kalkalpen.at
www.panoramaturm.at



NATIONALPARK
KALKALPEN

Erlebnisweg Natur-Spuren



Nationalpark
Erlebnisweg
Natur-Spuren
zum Wurbauerkogel



Mit Unterstützung von Bund und Europäischer Union
Bundesministerium
Klimaschutz, Umwelt,
Energie, Mobilität,
Innovation und Technologie
LE 14-20
Entwicklung für den Ländlichen Raum



Europäischer
Landwirtschaftsfonds für
die Entwicklung des
ländlichen Raums
Hier investiert Europa in
die ländlichen Gebiete.



Nationalpark Erlebnisweg „Natur-Spuren“ zum Wurbauerkogel



Urige Wälder mit mächtigen Tannen und alten Eiben begleiten Sie von der Villa Sonnwend auf den Patzlberg. Was ist Kadaververjüngung, wie entstehen Stelzwurzeln und lebt totes Holz? Die erstaunlichen Antworten verbergen sich bei der Station „Wissenswertes rund um Bäume“.



Am Weg ins Salzatal wandern Sie ein Stück durch den Nationalpark Kalkalpen. Beim „Nationalpark Blick“ können Sie durch das Fernrohr mit etwas Glück Gämsen beobachten. Wer am „Rad der Zeit“ dreht, erfährt, wie die Bergwelt des Windischgarstner Tales entstanden ist. Am Nationalpark Panoramaturm erwartet Sie ein grandioser Ausblick und die Ausstellung „Faszination Fels“.



Erlebnisweg jetzt als
Multimediatour!

Bevor es losgeht, Tour
„offline“ speichern!

Wegbeschreibung

Der Natur-Spuren-Weg führt von der Villa Sonnwend zum Nationalpark Panoramaturm Wurbauerkogel. Empfohlener Rückweg zur Villa Sonnwend: Weg 2 und 3.

Ausgangspunkt..... Villa Sonnwend bei Windischgarsten

Route..... Villa Sonnwend – Patzlberg – Salzatal – Panoramaturm Wurbauerkogel und retour, Weglänge gesamt 7,4 km

Gehzeit..... ca. 3 Stunden (Villa zum Turm), Rückweg ca. 1 Stunde

Charakteristik..... leichte Wanderung, großteils auf Waldwegen, kurze Straßenstücke, Aufstieg 360 hm

Der Feuersalamander zeigt Ihnen den Weg.

Tipp! Gerade bei Regenwetter oder kurz danach tummeln sich zahlreiche dieser schwarzen Kerlchen mit gelben Punkten entlang des Weges.



Erlebnis-Stationen

- | | |
|------------------------------------|------------------------------|
| 1 Information & Steinscheibenspiel | 5 Nationalpark Blick |
| 2 Wissenswertes rund um Bäume | 6 Das Rad der Zeit |
| 3 Fichtenzapfen-Wurfspeil | 7 Information |
| 4 Nationalpark Rast | 8 Panoramaturm |
| Erlebnisweg auf Steig | Reit- und Radwege |
| Empfohlener Rückweg | Nationalpark Grenze |
| Anschließende markierte Wanderwege | Kalkalpenweg (Weitwanderweg) |



0 km 1 km 2 km