



**Nationalpark Zentrum Molln**  
Ausstellung *BergWald & WasserSchloss*  
A-4591 Molln, Nationalpark Allee 1  
+43 (0) 75 84/36 51  
nationalpark@kalkalpen.at

**Besucherzentrum Ennstal**  
*Wunderwelt Waldwildnis & Waldwerkstatt*  
A-4462 Reichraming, Eisenstraße 75  
+43 (0) 72 54/84 14-0  
info-ennstal@kalkalpen.at

**Panoramaturm Wurbauerkogel**  
Ausstellung *Faszination Fels*  
A-4581 Rosenau, Wurbauerkogel 29  
+43 (0) 75 62/200 46  
panoramaturm@kalkalpen.at

**Villa Sonnwend National Park Lodge**  
A-4575 Roßleithen, Mayrwinkl 80  
+43 (0) 75 62/205 92  
villa-sonnwend@kalkalpen.at

**Hengstpaßhütte**  
A-4581 Rosenau, Am Hengstpaß 13  
+43 (0) 664/88 43 45 71  
info-hengstpass@kalkalpen.at

**WildnisCamp**  
+43 (0) 75 62/205 92  
www.wildniscamp.at



**Nationalpark O.ö. Kalkalpen**  
**Reiseservice:** Es gelten die allgemeinen  
Geschäftsbedingungen für Reisebüros.  
Mehr Info unter [www.kalkalpen.at](http://www.kalkalpen.at).



**Impressum** Herausgeber Nationalpark O.ö. Kalkalpen Ges.m.b.H., FN  
158230 t Redaktion Iris Egelseer, Angelika Stückler Fotos Ahner, Bundesforste  
Nationalparkbetrieb Kalkalpen, Carto.at/Hafner, Egelseer, Fotoclub Molln/Stöger,  
Hudelst, Kupfer, Marek, Mayr, Nationalpark Kalkalpen, Rheinzing, Sieghartsleitner,  
Stückler, Theny Grafik Andreas Mayr Umschlag D.sign Berger-Dietl Ausgabe 6/18

[www.kalkalpen.at](http://www.kalkalpen.at) · [www.wildniserleben.at](http://www.wildniserleben.at)



## Geführte Ranger Touren im Bodinggraben

### Fürsten in der Wildnis

Herrschaftlich thront das ehemalige Jagd-  
schloss der Grafen Lamberg im Bodinggra-  
ben. Bei einer geführten Tour besichtigen Sie  
das Forsthaus mit seiner historischen Einrich-  
tung und bekommen tiefe Einblicke in das  
einstige Leben der Grafenfamilie.

### Rotwild Beobachtungstouren

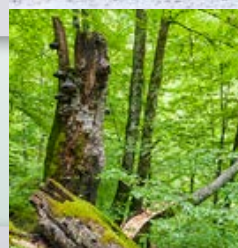
Eine Besonderheit im Bodinggraben sind  
geführte Rotwild Beobachtungstouren, das  
ganze Jahr hindurch. Im Sommer zu den  
Hirschkühen mit ihren Kälbern, im Herbst zur  
lautstarken Hirschbrunft und im Winter zur  
Fütterung, wo man bequem von einer be-  
heizten Beobachtungsplattform aus die Tiere  
erleben kann.

### Alte Buchenwälder Unterwegs im Weltnaturerbe

Die schützenswerten Buchenwälder im  
Nationalpark Kalkalpen wurden 2017 von  
der UNSECO zum Weltnaturerbe ausgezeich-  
net. Entdecken Sie gemeinsam mit einem  
Nationalpark Ranger, wie vielfältig und voller  
Leben diese natürlichen, alten Wälder sind.

### Termine & Buchung für alle Touren:

Nationalpark Zentrum Molln  
Telefon +43 (0) 75 84/36 51  
[www.kalkalpen.at](http://www.kalkalpen.at)



## Nationalpark Wandergebiet Bodinggraben

### Jausenstation Jagahäusl

Bewirtschaftet von 31. Mai bis Ende Okto-  
ber, Di bis So, von 9–19 Uhr.  
**Gehzeit:** 30 Min. ab Parkplatz Scheiblingau  
Tel. 0664/137 55 94, Karin Schulze und  
Julian Gössweiner

### Schaumbergalm

Bewirtschaftet von 1. Juni bis Ende Sept.,  
Di bis So. **Anstieg:** ca. 2 Stunden ab Parkplatz  
Scheiblingau; mit dem Rad 1 ½ Stunden. Tel.  
0664/933 84 99, Waltraud Weiermaier

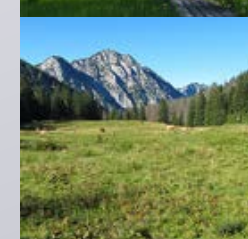
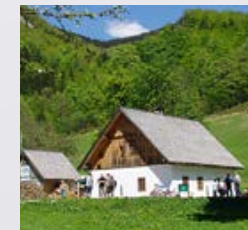
### Ebenforstalm

Bewirtschaftet von Anfang Mai bis Ende  
Oktober, 21 Schlafplätze. **Anstieg:** ca.  
2 Stunden vom Parkplatz Scheiblingau,  
Trittsicherheit erforderlich; mit dem Rad  
1 ½ Stunden. Tel. 0664/22 44 79 55, Sieglin-  
de Kainz und Erich Eder

**Tipp:** Rundwanderweg auf der  
Ebenforstalm, Wollgras, Alm und  
Wasserschwinde, **Gehzeit:** ca. 1 Std.

### Feichtaualm

Die malerisch gelegene Feichtaualm ist nur  
zu Fuß erreichbar. Die OeAV-Selbstversor-  
gerhütte bietet 42 Schlafplätze und ist von  
Pfingsten bis 26. Oktober zum Wochenende  
bewartet. Schlüssel: Tel. 0660/16 34 824,  
Rudolf Hanger. **Anstieg:** ca. 3 Stunden vom  
Parkplatz Scheiblingau



**NATIONALPARK  
KALKALPEN**

*Erlebnisweg Wasser-Spuren*



Wasser  
Spuren

**Nationalpark  
Naturerlebnisweg**

**Wasser-Spuren  
im Bodinggraben**



MIT UNTERSTÜTZUNG VON BUND UND EUROPÄISCHER UNION

BUNDESMINISTERIUM  
FÜR NACHHALTIGKEIT  
UND TOURISMUS

LE 14-20  
Entwicklung für den Ländlichen Raum

Europäischer  
Landschaftsfonds für  
die Entwicklung des  
ländlichen Raums  
Hier investieren Europa in  
die ländlichen Gebiete







Nationalpark Naturerlebnisweg „Wasser-Spuren“ im Bodengraben



Wenn Sie dem Bachlauf der Krummen Steyrling folgen, erwartet Sie im Bodengraben einer der schönsten Talschlüsse im Nationalpark Kalkalpen. Urige Schluchtwälder mit üppigem Hirschkronenfarn, duftenden Mondvioletten und dem prächtigen Waldgeißbart begleiten Sie entlang des Weges. Sie stoßen auf geheimnisvolle Karstquellen und können im Triftbuch in alten Bildern blättern. Schließlich öffnet sich das Tal und die imposanten, steilen Nordflanken des Sengsengebirges ragen empor. Ein Abstecher zum Panoramablick lohnt sich auf jeden Fall. Hier erfahren Sie die Namen der umliegenden Berggipfel. Außerdem verraten wir Ihnen auch, wie das Tal zu seinem Namen kam. Bei der Wasserspielstation können Kinder Staudämme bauen und Bachläufe anlegen.



WildnisWandern  
Nationalpark Kalkalpen

Hol dir die App!  
für Android & iOS

Erlebnisweg jetzt als  
Multimediatour!

Bevor es losgeht, Tour  
„offline“ speichern!

Wegbeschreibung

Vom Parkplatz Scheiblingau wandert man entlang der Krummen Steyrling zum Jagahäusl in den Bodengraben. Von dort führt ein Rundweg zu den „Bodigen“ und zum Panoramablick.

Ausgangspunkt... Parkplatz Scheiblingau/Bodengraben; Anfahrt von Moln über die Breitenau ca. 20 km.

Weglänge..... gesamt ca. 5,5 km (ca. 2 Stunden Gehzeit)  
Teilstück Scheiblingau – Jagahäusl: 1,7 km (30 min. Gehzeit), Rundweg ab Jagahäusl: 2 km

Seehöhe..... Parkplatz Scheiblingau 588 Meter  
Panoramablick 720 Meter, Aufstieg 132 Meter

Charakteristik..... leicht begehbare Forststraße, Rundweg ab Jagahäusl auf Wald- und Wiesensteigen

Einkehr..... Jagahäusl (siehe Rückseite)

Erlebnis-Stationen

Folgen Sie dem „Wasser-Spuren“ Symbol!



- |                             |                    |
|-----------------------------|--------------------|
| 1 Information               | 7 Wasserspiele     |
| 2 Ein Tal mit Vergangenheit | 8 Kulturlandschaft |
| 3 Schluchtwald              | 9 Bodige           |
| 4 Maulaufloch               | 10 Almen           |
| 5 Steinreiche Kalkalpen     | 11 Panoramablick   |
| 6 Die Holztrift             | 12 Flechten        |

- |                              |                                    |
|------------------------------|------------------------------------|
| Themenweg auf Schotterstraße | Anschließende markierte Wanderwege |
| Themenweg auf Steig          | Nationalpark Grenze                |

